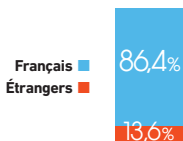


LES OFFICES DE TOURISME

La fréquentation des Offices de Tourisme a progressé de **6%** au cours de l'année 2019.

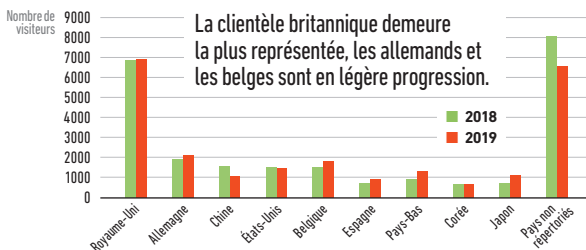
La clientèle nationale représente la plus forte **+ 12%**.

ORIGINE DES VISITEURS



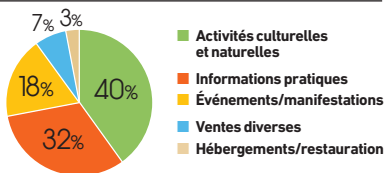
La clientèle francilienne représente 88% de la clientèle française, notamment, la clientèle de proximité, puis l'Essonne, la Seine-Saint-Denis, le Val-de-Marne.

ORIGINE DES VISITEURS INTERNATIONAUX



RÉPARTITION DES DEMANDES DE VISITEURS

40% des demandes de renseignements concernent la pratique d'activités culturelles et naturelles.



ÉVOLUTION DE LA FRÉQUENTATION de janvier à décembre

Les mois de mai à août sont les plus fréquentés, en 2019 les visiteurs sont en hausse sur la période estivale toutefois le mois de mai est en recul par rapport à 2018.

